

Certificado AENOR de Producto

Materiales de arcilla cocida para construcción



034/001594

AENOR, Asociación Española de Normalización y Certificación, certifica que la organización

CERÁMICA ACÚSTICA, S.L.

con domicilio social en: CL ARTESANOS, 14 28660 BOADILLA DEL MONTE (Madrid - ESPAÑA)

suministra: Piezas de arcilla cocida para fábricas a revestir

Nº Ficha Técnica: 1661410 (ver anexo)

elaboradas en: CL ARTESANOS, 14 28660 BOADILLA DEL MONTE (Madrid - ESPAÑA)

conformes con: UNE-EN 771-1:2003
UNE-EN 771-1:2003/A1:2006

Sistema de certificación: Este certificado se ha concedido de acuerdo con lo establecido en el Reglamento Particular de Certificación de AENOR RP 34.14

Fecha de emisión: 2010-05-07
Fecha de expiración: 2015-05-07

AENOR Asociación Española de Normalización y Certificación

El Director General de AENOR

AENOR

Asociación Española de Normalización y Certificación

Génova, 6. 28004 Madrid. España
Tel. 902 102 201 - www.aenor.es

MARCA AENOR PARA PIEZAS DE ARCILLA COCIDA PARA FÁBRICAS A REVESTIR
N° DE FICHA TÉCNICA: 1661410

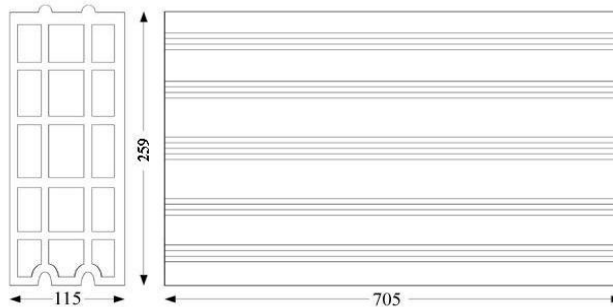
AENOR



Producto Certificado

FABRICANTE:	CERÁMICA ACÚSTICA SL
LOCALIDAD:	CORRALES DEL VINO
MODELO:	PIEZA DE ARCILLA COCIDA HUECA LD CAT II R-2,5 de 705 x 115 x 259
NOMBRE COMERCIAL:	HISPLANO TRIPLE 11,5
USO PREVISTO:	ELEMENTOS EXTERIORES/INTERIORES CON EXIGENCIAS ACÚSTICAS, TÉRMICAS Y DE FUEGO; FÁBRICAS ESTRUCTURALES SUSTENTADAS; JUNTA CORRIENTE DE MORTERO

ESQUEMA DEL MODELO



CARACTERÍSTICAS TÉCNICAS DE LA PIEZA

Característica		Método de comprobación	Valor garantizado por el fabricante	Valor exigido por AENOR		
Aspecto y estructura	exfoliaciones / laminaciones	Visual sobre 6 piezas	Ninguna pieza exfoliada / laminada			
	piezas fisuradas		≤ 2 piezas fisuradas	≤ 2 piezas fisuradas		
	piezas desconchadas	UNE 67039 EX	≤ 1 pieza desconchada	≤ 1 pieza desconchada		
		Dimensión media de los desconchados en caras no perforadas < 15 mm				
Tolerancias dimensionales (mm)	Valor medio	UNE-EN 772-16	T1	± 11	T1	± 11
				± 4		± 4
	Recorrido		± 6	± 6		
			± 10	± 10		
Espesor de pared (mm)	pared exterior no vista		≥ 5,0	≥ 5,0		
	pared interior		≥ 3,0	≥ 3,0		
Paralelismo de caras (Ortogonalidad) (mm)		Parámetro no exigible				
Planeidad de las caras (mm)	Diagonales	UNE-EN 772-20	≤ 4,0			
			≤ 4,0			
			≤ 4,0			
Porcentaje de huecos (%)		UNE-EN 772-3	≤ 70	≤ 70		
Volumen del mayor hueco (% del bruto)		UNE-EN 772-3/9/16	≤ 6,0	≤ 12,5		
Espesor combinado de tabiquillos (%)		UNE-EN 772-16	≥ 15,0	≥ 15		
Absorción en piezas barrera anticapilaridad (%)		-----	Parámetro no exigible			
Succión (Kg/(m ² x min))		UNE-EN 772-11	Parámetro no exigible	Parámetro no exigible		
Resistencia normalizada (N/mm ²)		UNE-EN 772-1	≥ 2,5 Cara de apoyo: Canto	≥ 2,5		
Densidad	Absoluta (Kg/m ³)	UNE-EN 772-13	1.950			
	Aparente (Kg/m ³)		670			
	Tolerancia (%)		D1 (± 10%)	D1 (± 10%)		
Masa (g)		Anexo D RP 34.14	Valor mínimo garantizado por grueso: 14.100			
Durabilidad (Resistencia a la helada)		UNE 67028 EX	F0 sin necesidad de ensayo			
Propiedades térmicas (Método)		Valor tabulado del Catálogo de Elementos Constructivos				
λ _{pieza} (W/m x k)		Catálogo CTE	0,290			
R _{muro} (m ² x k/w)			0,480			
Permeabilidad al vapor de agua - μ		Catálogo CTE	10			
Contenido en sales solubles activas		UNE-EN 772-5	S0 sin necesidad de ensayo			
Expansión por humedad (mm/m)		UNE EN 772-19	≤ 0,5			
Reacción al fuego % materia orgánica ≤ 1 %		UNE-EN 13501-1	A1 sin necesidad de ensayo			
Adherencia (N/mm ²)		Anexo C UNE-EN 998-2	0,15			
Piezas especiales			SI			

Observaciones:
 Espesor combinado de pared realizado en la dirección del flujo de calor, según colocación de la pieza.
 Piezas especiales: TRIPLE MEDIOS, TRIPLE ESQUINAS

Sello y firma

Datos de la obra a la que se ha suministrado el material cuya ficha técnica aparece aquí fotocopiada:
 (Para la calificación final de la obra deberá estar sellada y firmada por el fabricante)