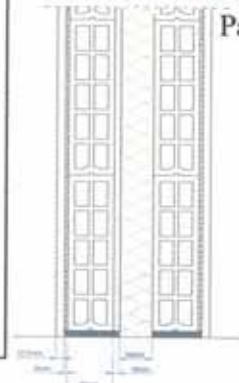


Ciente: Tabiques Hispalam S.L.**Identificación de la muestra: Tabique Hispalam. División de viviendas 13/70/LR/70/13 compuesto por:**

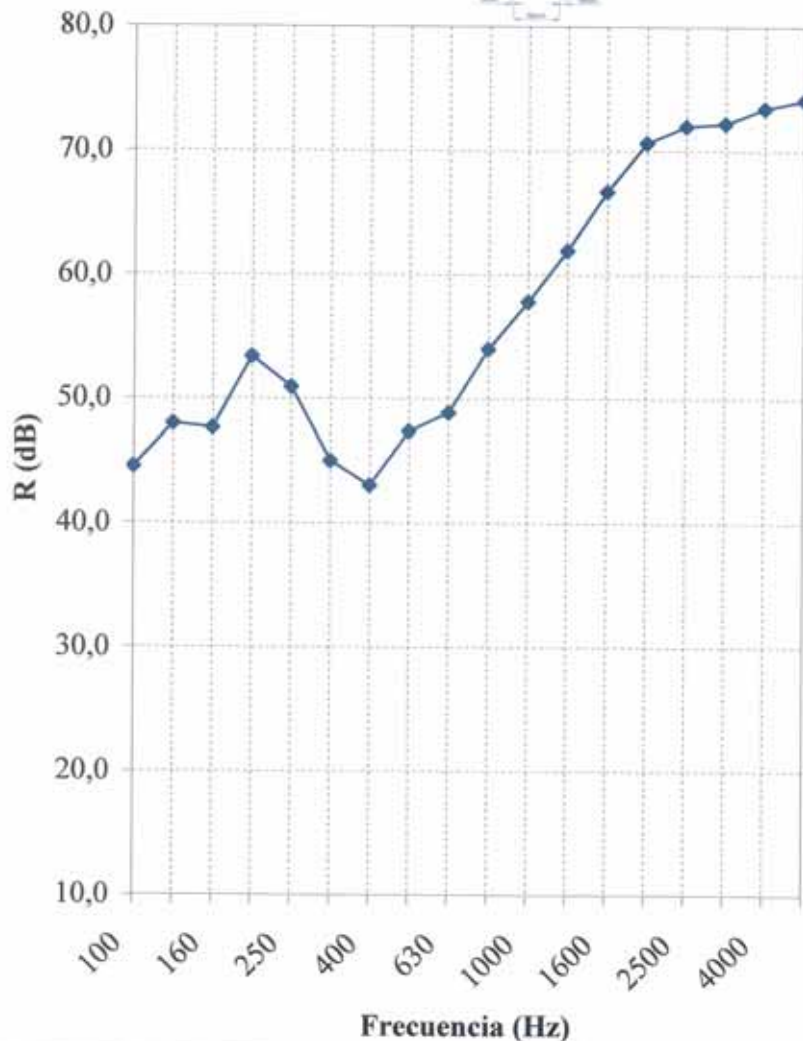
1. Trasdoso directo con placa de yeso laminado de 12,5 mm , pegado con pasta de agarre Hispalam aplicada con una llana dentada de 1 cm .
2. Tabique cerámico Gran Formato HispaPlano 7 (716x517x70 mm.).
3. Lana de roca de 50 mm. y 70 Kg/m3, fijada con una capa de pasta de agarre Hispalam de 1 cm.
4. Tabique cerámico Gran Formato HispaPlano 7 (716x517x70 mm.).
5. Trasdoso directo con placa de yeso laminado de 12,5 mm , pegado con pasta de agarre Hispalam aplicada con una llana dentada de 1 cm .

Ref: CTA 035/06/AER

Pág. 12 / 12



Frec. <i>f</i> Hz	R dB
100	44,6
125	48,0
160	47,6
200	53,4
250	50,9
315	45,0
400	43,1
500	47,4
630	48,8
800	54,0
1000	57,8
1250	61,9
1600	66,7
2000	70,6
2500	72,0
3150	72,2
4000	73,4
5000	74,1



Aislamiento global calculado según la Norma ISO 717-1:1996:

$$R_w (C;Ctr) = 54 \quad (-1 ; -3) \text{ dB}$$

Aislamiento global en dBA (entre 100 y 5000 Hz):

$$R_A = 54,0 \text{ dBA}$$

Fecha ensayo:
3 de febrero
de 2006

Realizado por:

Revisado por:

Manuel Cantalapiedra
Fdo: Manuel Cantalapiedra Edo: Angel Arenaz